

# GDE新組織について

横谷

GDE活動報告会

2007.9.25

# GDEの上部組織

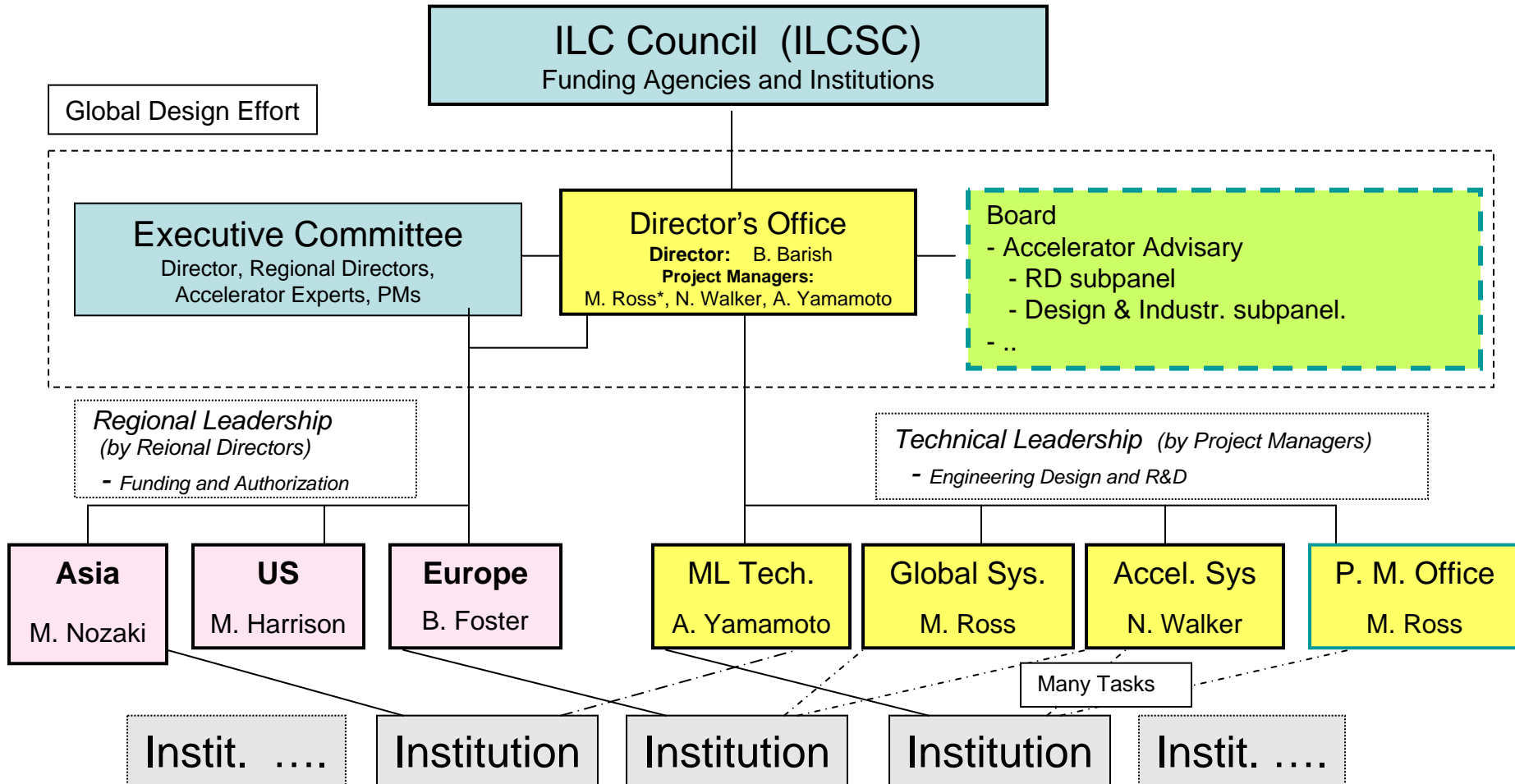
- GDE MoU
  - 旧MoUはまもなく有効期限
  - 新MoUの起草委員会、DESY-GDEで指名された(Ozaki, Suzuki, Wagner)
  - 8/15 のILCSCにドラフトが提出された
  - FNAL-GDEで最終的になる？
  - RDR以後、ILCSC+FALCが新しい組織になるはずであるが、そう簡単には動けないので、新MoUは旧MoUと大差ない見込み
- Detector関連
  - ILCSCの下、GDEに並んで Research Directorが置かれる(山田作衛氏)。
  - Detector Conceptを選ぶための組織として、ILCSCが IDAG (International Detector Advisory Group)を指名

# GDE内部構成

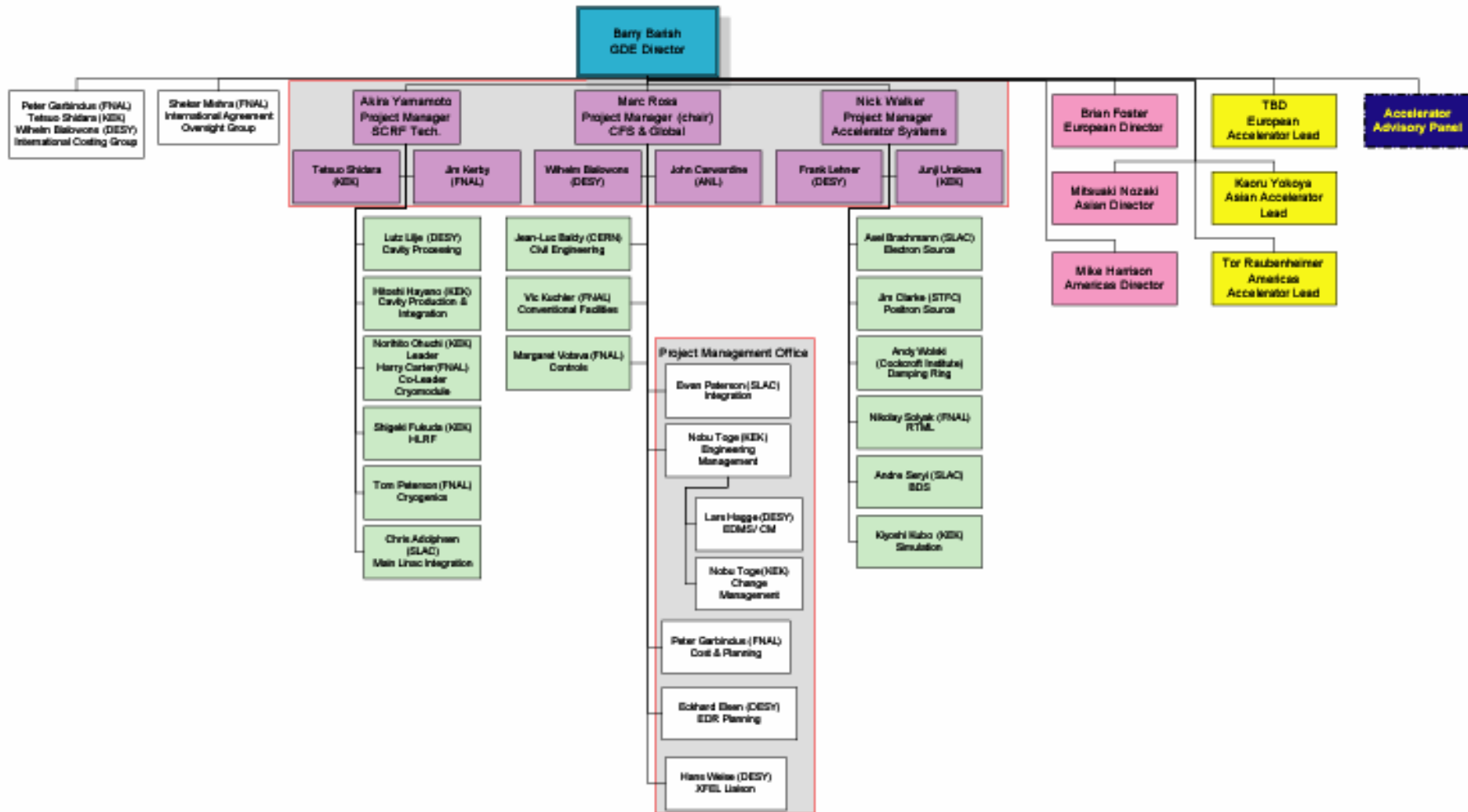
- `ILC Project Management Plan for the Engineering Design (ED) Phase' という文書をPMが作成中
- FNAL-GDEまでに完成させる
- まだ流動的な部分がある
- 毎週ECで議論している
- 以下、人名はすべてtentativeと心得ること

# ILC Project Management

as a proposal for the organization toward EDR



# GDE ILC Engineering Design Phase Project



# EC

- Support Director in the day-to-day running of the project
- Responsible for high-level policy decisions and management of the GDE
- 構成:「senior group」
- 現在の実際のメンバーは  
Barish, Harrison, Foster, Nozaki, Paterson,  
Yokoya, Ross, Walker, Yamamoto

# Regional Directors

- assist the GDE Director in the international aspects of the project
- represent regional interests
- report to the GDE Director
- EC member
- Responsible in their respective regions for coordinating or overseeing the regional funding and resource allocations, authorizing the project plan and generally promoting the ILC
- 「royal to GDE Director」の文言は除かれる(新 GDE MoU)

# Accelerator Leads

- よくわからない存在になっている
- 技術的サポートはPMの仕事
- Nick WalkerはPMになった

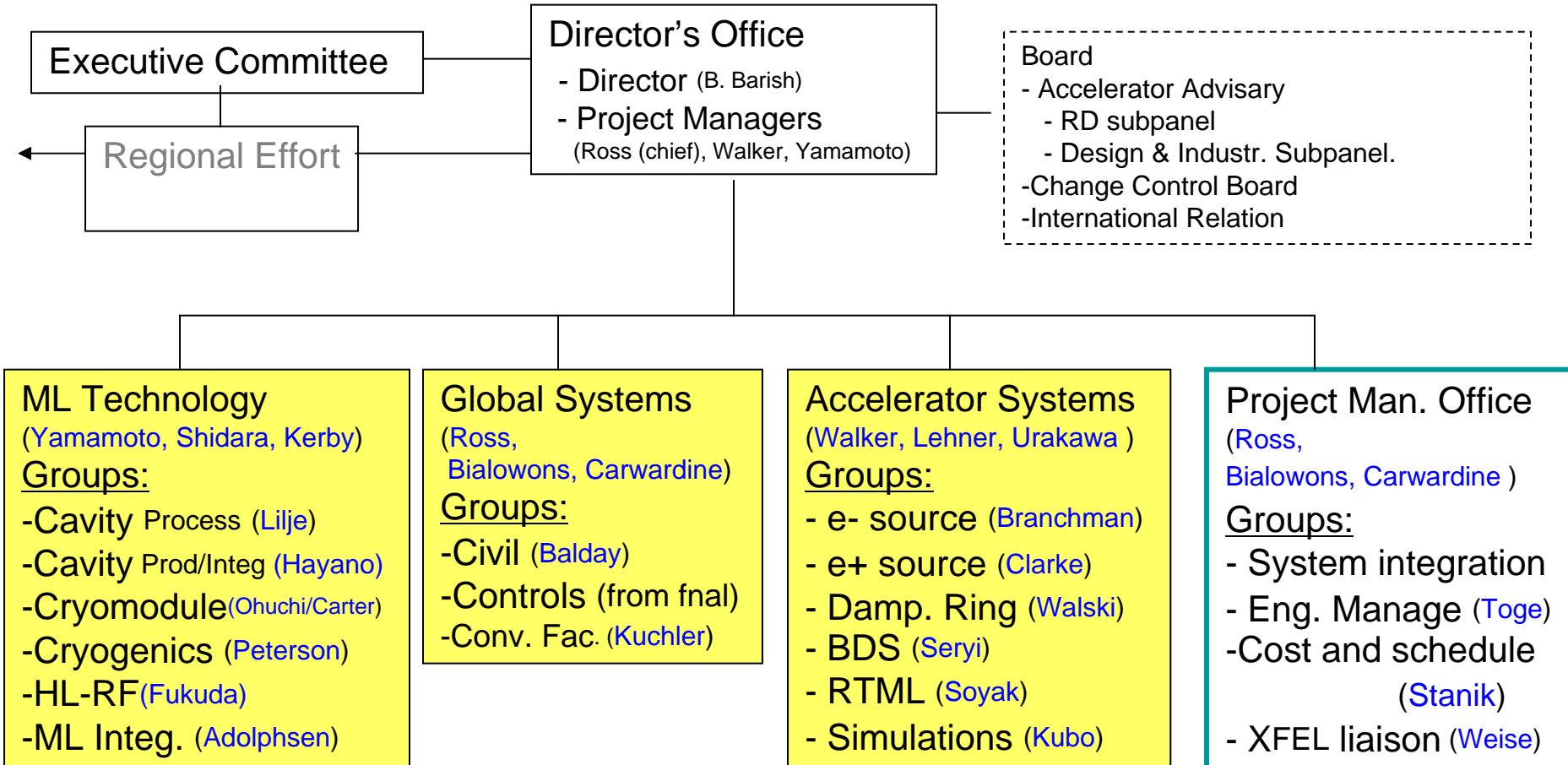


# Project Managers

- the top-level responsibility and authority for all technical matters concerning the scope and implementation of the Engineering Design Phase
- EC member
- Project Manager Chair
  - GDE Directorが指名する
  - rotation可
  - 3人の間の合意をとる仕事
- 3 managers each responsible to SCRF linac technology, CFS and Global Systems, Accelerator Systems

# Project Management Structure

in EDR Stage (as of Sept. 2007)



# Associate Project Managers

- 各PMに二人ずつ

# Technical Area Leaders

- いわゆるレベル3
- PMが指名  
EC+institution leadersの合意、3地域のバランス
- Work Packageをドラフトする、進行状況を  
チェックする。
- WBSを作る
- Change control processへの参加
- その他たくさん

# Project Management Office

- 全体にかんする仕事
- Project Manager Chairに報告
- 構成
  - System Integration (Paterson)  
layout, parameters, lattice file 管理, ...
  - Engineering Management (Toge)
    - configuration management
    - change management (CR受付、category)
    - EDMS
  - Project Cost and Scheduling (Garbincius)
  - EDR Planning (Elsen)  
Project Review Meeting, Workshops, etc.の開催
  - European XFEL Liaison Office (Weise)

# Director直属の組織

- International Cost Engineering Group (ICEG) (Garbincius, Shidara, Bialowons)
- International Agreement Oversight Group (IAOG) (Mishra)
- Change Review Board (CRB) ???
  - Category 2+3 requestsをreview
  - 構成
    - GDE Director
    - 3 Accelerator Leads
    - 3 PMs
    - System Integration Manager
    - AABより3人
    - Engineering Management Groupのhead
- Accelerator Advisory Board (AAB) (Willis)
  - internal review of engineering design and R&D
  - 4週に一回程度の(電話)会合
  - GDE全体会合ごとにGDE Directorに報告